

Öppettider

2022/23

Året runt

Måndag 10-16

Tisdag 10-16

Onsdag 13-18

Torsdag 10-16

Fredag 10-16

Pingst, midsommar

Stängt

Grupper även andra tider

efter överenskommelse

Telefon

0571 - 304 51

076-78 304 51

Normavägen 2 (Patronen)

673 35 Åmotfors

www.uppleveda.s/edaskansmuseum



BELYSER SVENSK-NORSK GRÄNSHISTORIA

1644- 1905

bygden på ömse sidor om den 250 km långa landsgränsen mellan Värmland och Norge har upprepade gånger under århundradenas lopp utsatts för krigshärjningar, plundring och militära operationer. På olika håll har skansar och befästningsverk uppförts för att stärka gränsförsvaret. Anlagda på strategiska och lättförsvarade platser.



Livet på Eda Skans.

De första invånarna från 1733 finns det dokumenterat att det fanns bofasta på skansen. Man bodde i byggnader som uppförts hastigt 1717– 19 , inför KarlsX11 norska fälttåg. Carl Gustav Milde och Ulrika Hellström är skansens högrestånd personer; det kan man se dels genom deras delaktighet som dopfaddrar , dels genom Mildes militära grad.

Morast skans som Eda bönderna byggde för att försvara sig mot den grymme Hannibal Sehestedt, som försökte att lägga det till norsk—dansk herravälde. Inne på museet kan du följa med på en tidsresa från 1644 - 1905. Den centrala delen av museet är uppbyggt kring händelser vid Eda Skans år 1657, Som byggdes om under flera tidsperioder och som under åren 1718-1738, var riksbefästning.

Vid freden med Danmark –Norge 1814 blev den tagen ur drift och raserad. Under beredskapsåren restaurerades den och återinvigdes 29/5 1949. Den har även restaurerats 1995-1996.

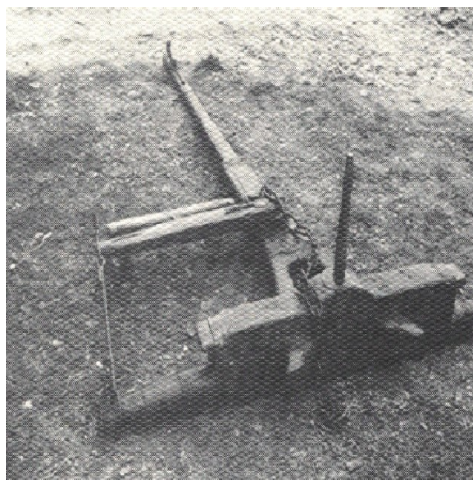
FRÅN HANNIBAL 1644 TILL UNIONSUPPLÖSNINGEN 1905

Kronopråmen Kantinen 1718 .

Bärgad ur sjön Hugn 1987

Förleden gårdag hände den olyckan att en pråm med de fem sista piacerna av första transporten för Eda bestyckning samt med någon ammunition, sjönk inte långt från Rangerud.

Så börjar Överste Adlersparres rapport av 1 december 1808 till kommandanten för västra armén. Rapporten avser kronopråmen Kantinens förlisning i sjön Hugn och eventuell bärgning av denna samma vinter.



**Kulspruta 12mm/1875
System PALMKRANTZ - WINBORG
Skottkapacitet 600 per minut.**

Carl Helge Julius Palmcrantz (1842–1880)

var en mångsidig uppfinnare. Han konstruerade en mekanisk räknemaskin, en cykel och en slättermaskin. Kulsprutan som han utvecklade gjorde honom förmögen.

Företaget som Helge Palmcrantz grundade, AB Palmcrantz & Co, blev en av dåtidens största svenska industrier .