

SÖDRA GUNNARSKOGLLEDEN 24 KM



Svårighetsgrad: medel

Markeringar: orange

Rekommenderade skor: kängor

Terräng: blandskog, tallskog, mosse, utsikt, kulturhistoria, vattendrag

Version: 2024-10-29



Sammanfattning

Norra och Södra Gunnarskogsleden var de första i Värmland att kvalitetssäkras för både vandring och MTB. Båda lederna börjar vid Larstomta i Stommen, mitt emot Gunnarskogs hembygdsgård. Vid Larstomta finns möjlighet till övernattnings- och ställplatser.

Södra Gunnarskogsleden är en rundslinga på 23,6 km. Man vandrar motsols och cyklar medsols (tvärtom för Norra!), för att lättare upptäcka varandra på stigen.

Markerad med orange färg på träd eller skyltar. Karta finns tillgänglig i en separat PDF. Mobiltäckningen kan variera längs leden, men mest osäker täckning är det längs nordöstra delen av slingan.

Föreslagen startplats

Larstomta, WGS84 lat 59.814122, long 12.577178.

Beskrivning motsols

Larstomta - Svartviken, 2 km

Vandringsleden börjar söderut och passerar Gunnarskogs hembygdsgård, där man kan se Skramlestenen, en av 20-talet återfunna svenska runstenar med urnordisk skrift. Asfaltvägen ersätts av grusväg efter Järvenskolan och fortsätter ner mot Gunnern och Svartvikens vindskydd som ligger mycket vackert vid strandkanten. Området där Skramlestenen hittades ligger på den västra delen av samma udde, men platsen är inte utmärkt.

Svartviken - Gårdsåstjärnet, 5,5 km

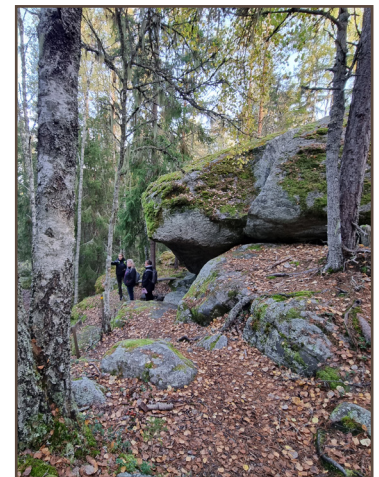
Efter ca 300 m intill Gunnerns strand löper den breda stigen in i skogsteräng förbi jättekastet Rövarstenen. Efter passage över Gårdsåsälven korsar man den asfalterade landsvägen 873 och fortsätter på en grusväg genom bebyggelse 500 m. En stig fortsätter genom granskog med inslag av jordbruksmark innan du når Gårdsåstjärnet. Här finns en rastplats.

Gårdsåstjärnet - Savtjärnet, 4,8 km

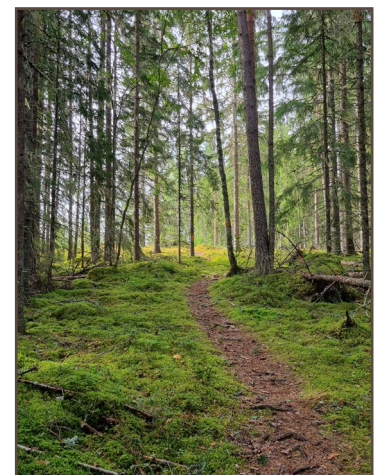
En stigning på cirka 80 höjdmeter tar dig genom skogen längs Kulleberget norrut. Efter 300 m på en timmerväg (här går det att fortsätta timmervägen norrut ca 1 km och sedan ta västerut för att komma direkt till Savtjärnet) viker du av mot nordost och Kroktjärnet. Leden fortsätter mot nordväst, korsar en timmerväg och klättrar upp på Storeberget. En brant nedfart leder till grusvägen du ska följa västerut, fram till Savtjärnet. Här finns en rastplats precis vid strandkanten.



Vindskyddet vid Svartviken, Gunnerns strand.



Rövarstenen vid Näsberget.



Skogsstig mellan Stora Årbotten och Gårdsåstjärnet.

SÖDRA GUNNARSKOGSLEDEN 24 KM

Svårighetsgrad: medel
Markeringar: orange
Rekommenderade skor: kängor

Terräng: blandskog, tallskog, mosse, utsikt,
kulturhistoria, vattendrag
Version: 2024-10-29

Visit 
ARVIKA

HIKING VÄRMLAND BIKING VÄRMLAND

Savtjärnet - Stora Korstjärnet, 4 km

Grusvägen följer Savtjärnets strand västerut och viker sedan norrut. Du följer en åkerkant och fortsätter sedan in i skogen igen. Snart passerar du lämningarna av Blixttorpet. Lite längre västerut växer ett antal amerikanska svartgranar, som planterades på privat initiativ under 1960-talet. I det lilla vattendraget syns ibland tecken på bävvar.

Stenigare terräng med tallskog följer och bitvis bred barrstig. När man rundar Stora Korstjärnet går man i kanten av en mosse och bitvis på spång. Vid tjärnet finns två kolarkojor som byggts i nutid. Man får övernatta en natt i mån av plats under sommarmånaderna.

Stora Korstjärnet - Mörttjärnet, 3 km

Väster om Stora Korstjärnet korsar man en trafikerad grusväg och fortsätter genom tallskog uppför stigningen till Mörttjärnet, där det finns ett rymligt vindskydd med grillplats. Här går Södra ihop med Norra Gunnarskogsleden.

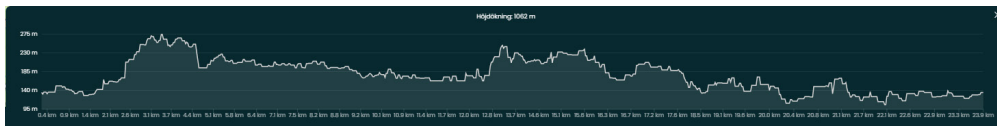
Mörttjärnet - Larstomta, 4,7 km

Från Mörttjärnet har man drygt en km uppför höjden till Ryggstabergets utsiktstorn (eller Ryckstaberget på lokalt mål). Även här finns rastplats, men ständigt eldningsförbud råder för tornets skull. Med sina 20 m är det Arvikas högsta utsiktstorn och ligger 192 möh. Utsikten är slående. I väster ser man Bergsjön och i söder Gunnern.

Vägen nerför Bräckeberget bjuder också på fin utsikt. Nere i Timmeråsen korsar man en asfalterad väg och sista etappen fram till Larstomta är flack vandring genom odlingsmark och slutligen bostadsområde.

Höjdkurva för Södra Gunnarskogsleden

Observera att motsols sträckning visas från vänster till höger, med Larstomta som start- och målpunkt. För en interaktiv karta, där du kan se höjden för olika platser, sök upp www.naturkartan.se. Förstora kartvyn genom att klicka på symbolen med grön ram till höger. Klicka sedan på den inringade symbolen. Rör pekaren över höjdkurvan för att se motsvarande position på kartan.



Torrgräs med kottar från amerikansk svartgran, v. om Vassängen



Vid Mörttjärnet möts Norra och Södra.



Tallskog söder om Stora Korstjärnet.

SÖDRA GUNNARSKOGSLEDEN 24 KM

Visit
ARVIKA

Svårighetsgrad: medel
Markeringar: orange
Rekommenderade skor: kängor

Terräng: blandskog, tallskog, mosse, utsikt,
kulturhistoria, vattendrag
Version: 2024-10-29

HIKING
VÄRMLAND

BIKING
VÄRMLAND



Skramlestenen

Runstenen påträffades på näset i Gunnern, vid en arkeologisk utgrävning av ödegården Skramle 1993. Den är daterad till 600-700-talet e.Kr. Inskriften är av en mycket ovanlig typ, kallad äldre Futharken eller urnordiska runor. Endast ett tjugotal stenar med denna typ av runor har hittats i hela Sverige.

Skramle tros ha varit den äldsta gården i Gunnarskog. Den ödelades under digerdöden och togs aldrig mer i bruk. Vid utgrävningen mellan 1990-1998 hittade man andra föremål som sländtrissor, knivar, brynen, krukskärvor, pilspetsar, spikar, m m. Fynden har blivit ett vetenskapligt projekt av riksintresse.

En möjlig tolkning av inskriptionen kan vara "OTHAWIN RISTADE, JAG KÄNNER TILL FARA". Stenen finns nu vid Gunnarskogs hembygdsgård.



Vy från tornet mot sydväst, över Bergsjön.



Ryggstabergets utsiktstorn och rastplats på 192 möh.

Kolarkojorna vid Stora Korstjärnet



De två kolarkojorna är tillgängliga för en natts övernattnings under sommarmånaderna i mån av plats. Varje stuga har två träbäddar och en mindre sittbänk. Vintertid är kojorna låsta.



Utsikt från Bräckeberget, på väg ner från Ryggstaberg.